

# FONESTAR presenta su nueva matriz digital de audio con DSP y DANTE



Fonestar, empresa con más de 70 años de experiencia en el audio profesional, presenta su nuevo sistema matricial que permite el enrutamiento de la señal de audio y funciones avanzadas de procesamiento de señal sobre las entradas y salidas.

La configuración y el manejo pueden realizarse a través de la red, de app para móviles o mediante conexión directa. También dispone de protocolos de comunicación RS-232 y TCP/IP para integración con sistemas de control. La gama de accesorios disponibles ofrece la solución perfecta a las instalaciones de audio de mayor complejidad. Por esto, la nueva matriz se convierte en la herramienta imprescindible para gestión de zonas y música ambiental en instalaciones de megafonía y audio comercial: tiendas, colegios, restaurantes, hoteles, gimnasios.

La matriz digital MPX-4088 es el elemento central del sistema y está basado en un potente sistema DSP que proporciona un control preciso sobre la señal de audio.

Puede controlar hasta 20 entradas y 20 salidas de diferente formato proporcionando así gran versatilidad de conexión.

Permite operaciones de procesamiento de la señal sobre cada entrada y salida (ecualización, puertas de ruido, compresor, controles de ganancia, control de prioridades, retardos, auto mezcla, supresor de realimentación, etc).

Las entradas/salidas se distribuyen en:

- 8 entradas/8 salidas analógicas.

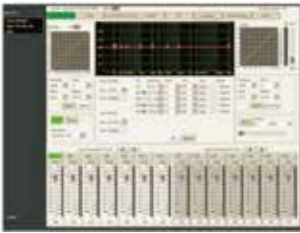
- 4 entradas/4 salidas digitales a través de los puertos RD para conectar los módulos opcionales.

- 8 entradas/8 salidas DANTE a través del módulo opcional.

Se puede ampliar conectando hasta 16 matrices con un total de 192 entradas/192 salidas.

El sistema se puede configurar y controlar con un software para PC que está disponible en la página web. La configuración y puesta en marcha de esta matriz requiere una buena planificación del sistema, así como conocimientos avanzados de audio.

A su vez está disponible una APP para Android (próximamente lo estará para



iOS) que permite controlar el sistema desde una tablet o smartphone. Su integración con sistemas de terceros es factible gracias a los protocolos RS-232 y TCP/IP.

La selección de volúmenes, entradas y salidas, etc. se puede realizar también desde los mandos y el micrófono para

configurar el sistema según las necesidades de cada instalación. Los mandos de control proporcionan entradas y salidas locales o controlan el volumen y seleccionan la fuente en la zona. El micrófono con selector de zonas permite enviar avisos en directo a las zonas seleccionadas.

Están disponibles varios módulos de ampliación, que permiten aumentar el número de mandos de control de volumen que se pueden conectar a una matriz. El módulo DANTE aumenta las entradas y salidas de la matriz con 8 entradas/8 salidas de audio digital DANTE. Por último resaltar que este módulo añade una interesante función, compartir las entradas analógicas de una matriz con el resto de matrices, ya que cada matriz controla sus 8 entradas/8 salidas, la manera de compartir las entradas de una matriz con el resto es a través del bus DANTE. ■

FF

**ESTÁN DISPONIBLES VARIOS MÓDULOS DE AMPLIACIÓN, QUE PERMITEN AUMENTAR EL NÚMERO DE MANDOS DE CONTROL DE VOLUMEN QUE SE PUEDEN CONECTAR A UNA MATRIZ.**

## Entra en el mundo EK

Exclusivo para profesionales



EKSELANS BY ITS

Calidad, experiencia y dinamismo

[www.ek.plus](http://www.ek.plus)